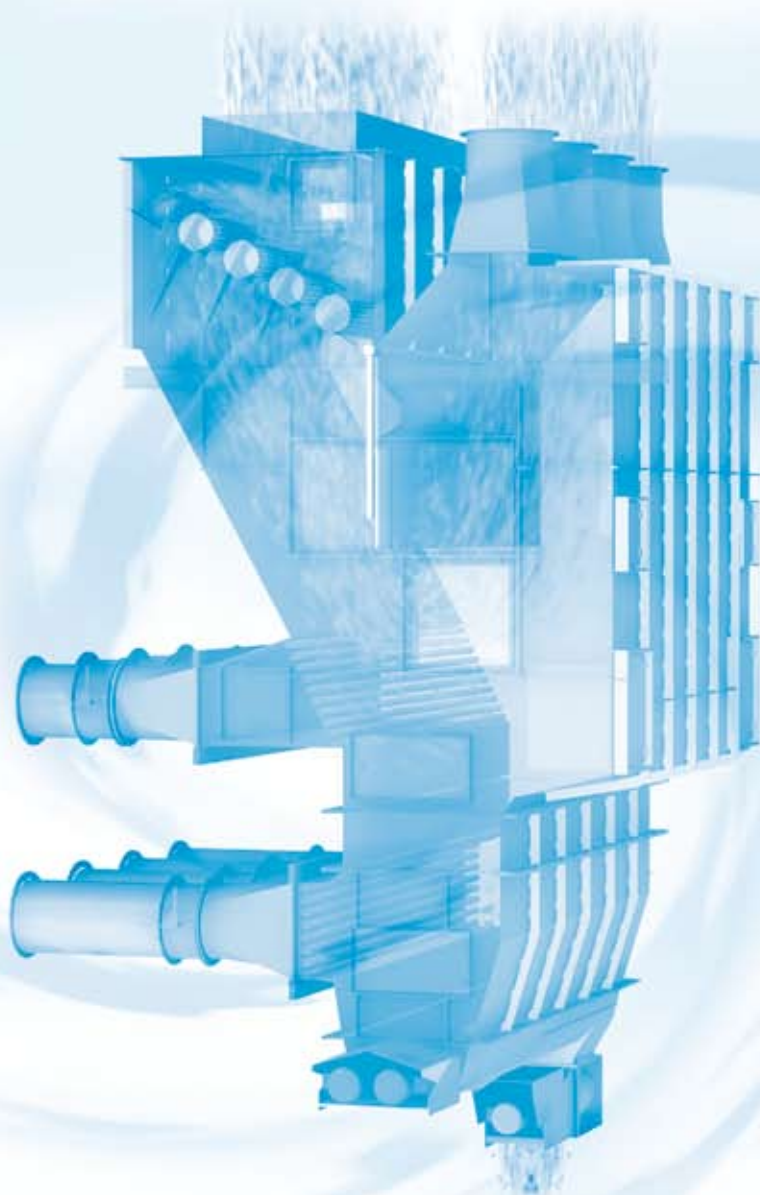


FASERSICHTER



ENTSCHEIDEND FÜR DIE
PLATTENQUALITÄT

scheuch
TECHNOLOGY FOR CLEAN AIR

SICHERHEIT UND EFFIZIENZ

Die Fasersichteranlage nimmt im letzten Prozessschritt vor der Formung und Presse starken Einfluss auf die sichere Produktion hochwertiger Plattenqualitäten.

Flexible Prozessoptimierung

Aus der Zusammensetzung des Auswurfmaterials vom Siebter sind sehr schnell und sicher Abweichungen aus den vorgelagerten Prozessschritten zu erkennen. Mit frühzeitigen Gegenmaßnahmen lassen sich ein hohes Qualitätsniveau halten und der Anteil von A-Qualitäten erhöhen.

Sicherheit für höchste Plattenqualität

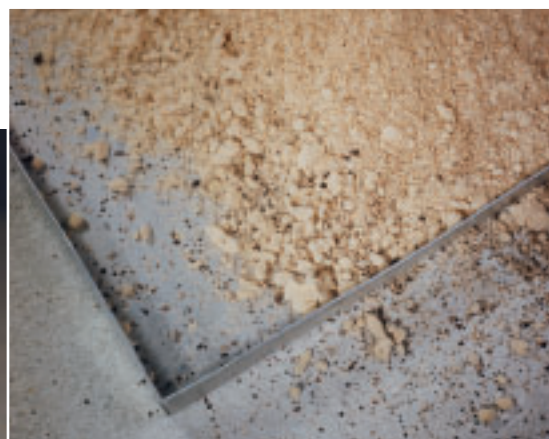
Besonders für die Produktion von Qualitäts- und Dünnstplatten (MDF/HDF) ist ein homogenes Fasermaterial unabdingbare Voraussetzung. Die Sichteranlage gewährleistet dies mit hervorragender Separationsleistung.

Effizienz für die Produktion

Durch das zuverlässige Abscheiden und Ausschleusen von Fremdverunreinigungen (wie Leimklumpen, Holzsplitter, Metall- oder Gummiteilchen) ist eine hohe Leistung und Verfügbarkeit der Produktionsanlage sichergestellt. Zudem ist es auch für den Schutz des Stahlbandes der Presse von größter Bedeutung.



Optimale Faser



Beispiel für Auswurfmaterial



Homogener Kuchen am Formband

KONSTANT HOHE PLATTENQUALITÄT

Als Lösungsanbieter verfügen wir über umfassendes Know-how zum gesamten Herstellungsprozess in der Holzwerkstoffproduktion sowie im Bereich der Lufttechnik.

Seit Mitte der 90er Jahre bauen wir Fasersichter, von denen über 100 Anlagen weltweit zur vollen Zufriedenheit unserer Kunden in Betrieb sind.

Sämtliche Anlagenkomponenten stammen aus der eigenen Entwicklung und Produktion. Sie werden für diese Anwendung optimal ausgelegt und sind bestens aufeinander abgestimmt. Scheuch-Förderventilatoren beispielsweise bieten mit speziell ausgeführten Laufrädern einen sehr hohen Wirkungsgrad bei langer Standzeit.



Hohe Trennwirkung

Die Bauform des Scheuch-Sichters und die speziellen Leit-, Verteil- sowie Regeleinrichtungen gewährleisten eine homogene Luft- und Materialaufteilung und somit eine hocheffiziente Trennwirkung. Die patentierten Auflösewalzen am Sichteintritt sorgen auch bei hohen Durchsatzmengen für ein gutes „Aufschließen“ des Materials und eine gleichmäßige Verteilung über die gesamte

Sichterbreite. Mit der Sichtervorwärmung werden die Fasern nachträglich konditioniert und Feuchteschwankungen verringert. Eine gute Separierung und somit ein hervorragender Wirkungsgrad des Sichters sind für eine hochwertige Materialqualität gewährleistet.

Hohe Verfügbarkeit für die Pressenanlage

Mit einem hohen Separationsgrad von bis zu 99 % – je nach Beschaffenheit der Fremdkörper – leistet der Sichter die Voraussetzung für eine hohe Verfügbarkeit der Pressenanlage. Dabei werden erfahrungsgemäß weniger als 0,1 % der Gesamtfasermenge ausgetragen.

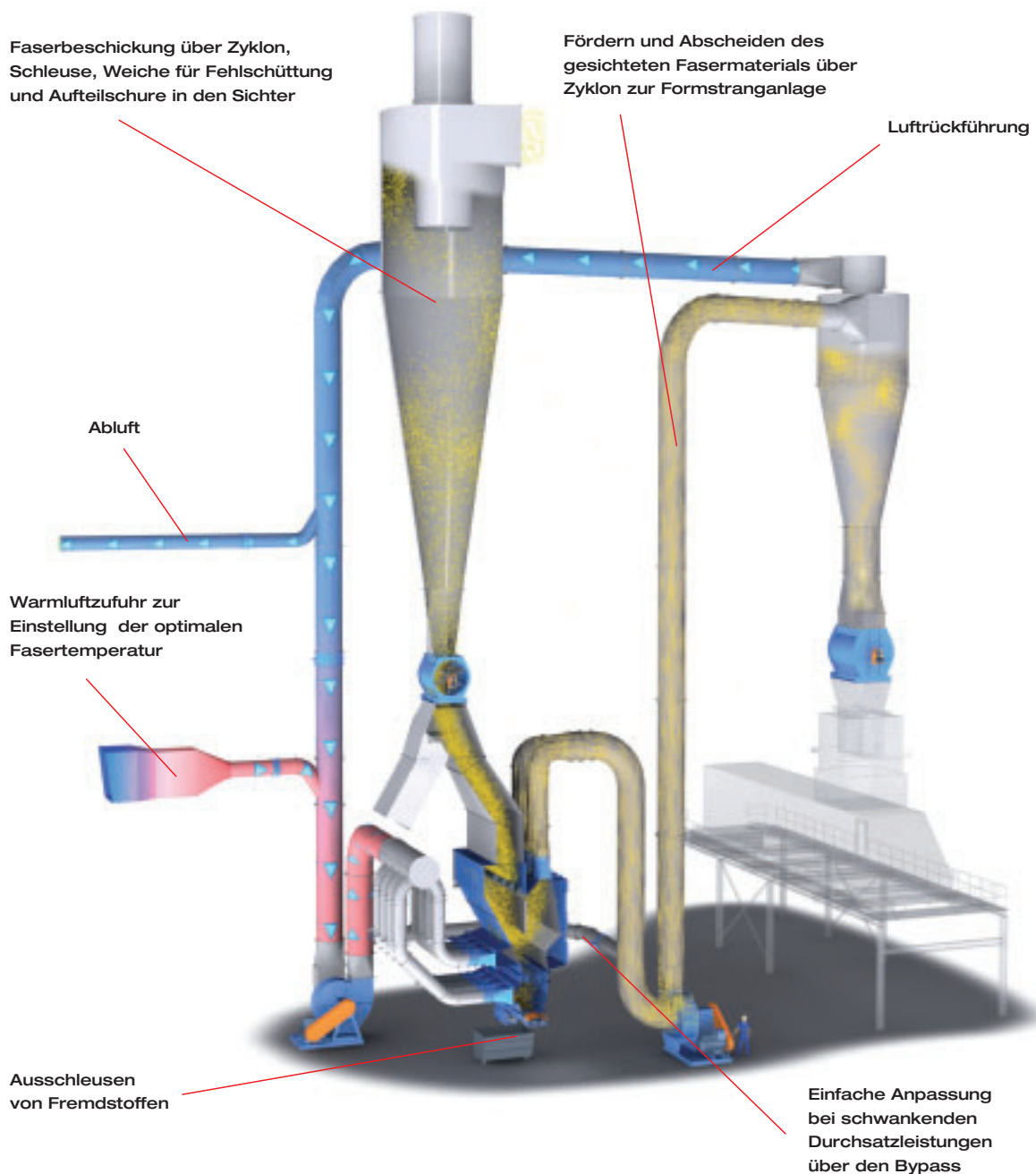
Das optimierte Design hinsichtlich Strömungsverhalten und die glatt ausgeführten Innenflächen sorgen auch bei Prozessschwankungen für einen sicheren und stabilen Betrieb. Nicht zuletzt werden durch die zweite Sichterstufe produktfremde Bestandteile zuverlässig ausgeschleust.



GERINGER ENERGIEBEDARF DURCH UMLUFTBETRIEB

Das Patent des Scheuch-Fasersichters beinhaltet einen Umluftbetrieb und eine gezielte Warmluftzuführung. Dieser Kreislauf ist die Voraussetzung für eine wirtschaftliche Lufterwärmung, da somit die Abluftmenge sehr gering gehalten werden kann. Eine variabel einstellbare Betriebstemperatur von bis zu 80 °C steigert darüber hinaus die Produktionsleistung der Pressenanlage.

Als positiver Nebeneffekt dieser Betriebsweise stellt sich ein rund 15 % geringerer Druckverlust im Vergleich zu Sichern ohne Vorwärmung ein. Dies bewirkt eine deutliche Einsparung bei der Leistungsaufnahme der Förderventilatoren. Auch werden durch die Sichtervorwärmung die Fasern nachträglich konditioniert und somit Feuchteschwankungen reduziert.



FLEXIBLE ANPASSUNG AN DIE PRODUKTIONSBEDINGUNGEN

Die Sichteranlage lässt sich je nach Erfordernis durch Einstellen der Luftaufteilung und Luftgeschwindigkeit an die unterschiedlichen Betriebsbedingungen anpassen. Dadurch ist ein höheres Qualitätsniveau erzielbar und einzuhalten. Über groß dimensionierte Kontrollfenster können die Ergebnisse der vorgenommenen Korrekturen der Betriebsweise visuell geprüft werden.

Eine Anpassung an die Durchsatzmenge kann vom Bedienungspersonal auf einfache Weise im Leitstand über einen Bypass vorgenommen werden.

Die Leit-, Verteil- sowie Regeleinrichtungen werden auf Grund unserer Praxiserfahrungen so eingestellt, dass von Anfang an ein sicherer Erstbetrieb gewährleistet ist. Für den Vollastbetrieb werden durch unser geschultes Inbetriebnahmepersonal gegebenenfalls noch Feinjustierungen vorgenommen.

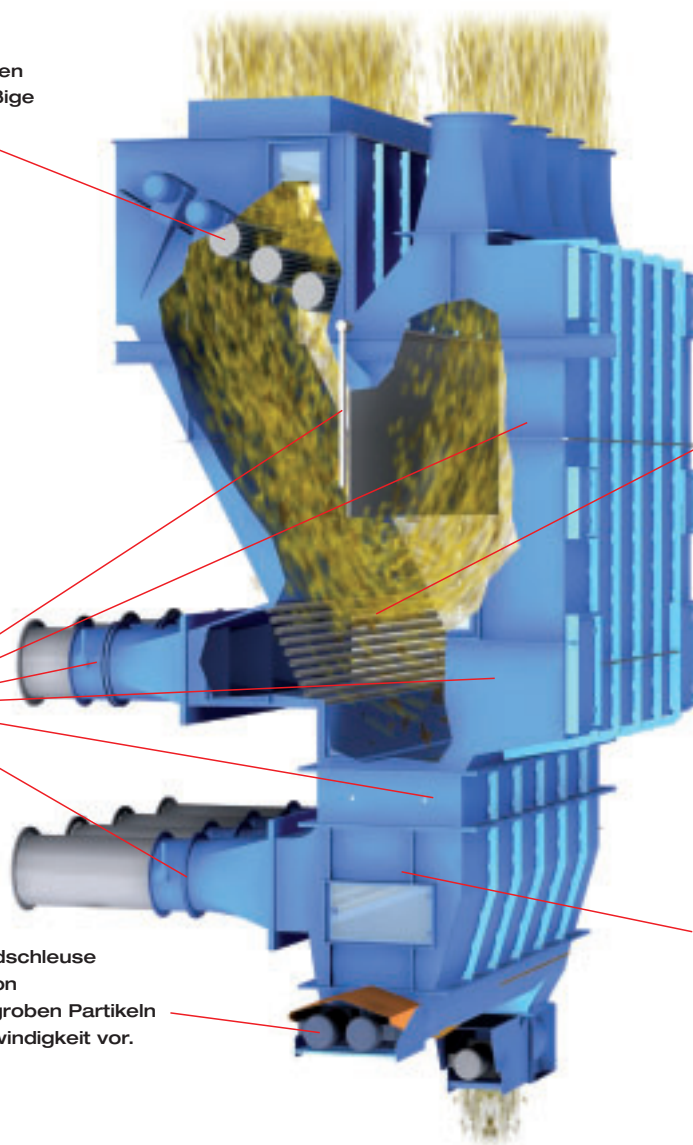
Patentierete Auflösewalzen gewährleisten gleichmäßige Faseraufteilung und Auflockern über die gesamte Sichterbreite

Erste Sichterstufe erzeugt einen Luftvorhang und befördert das feine Fasermaterial nach oben

Von außen steuerbare Klappen und Leitbleche gestatten eine einfache Feineinstellung

Zweite Sichterstufe sorgt für die zuverlässige Einhaltung der Separationsgrade

Schnecke und Zellenradschleuse nehmen den Austrag von Verunreinigungen und groben Partikeln mit höherer Sinkgeschwindigkeit vor.



Leistung bis zu 40 Tonnen effektiv pro Stunde
ATEX-konform, ausgelegt nach EN 14491

KOMPETENT UND KOMPLETT

Für die Holzwerkstoffindustrie bietet Scheuch ein umfangreiches Produkt- und Dienstleistungsprogramm.

Entstaubung

Zu sämtlichen Produktionsbereichen – von der Aufbereitung, Produktion, Endfertigung bis zur Veredelung – steht ein komplettes Programm an Absaug-, Entstaubungs- und pneumatischen Förderanlagen zur Verfügung.



Trocknerabgasreinigung

Mit zukunftsweisenden, patentierten Technologien – ob elektrostatische oder biologische Verfahren in Kombination mit Gaswäschern – sorgt Scheuch für eine effiziente Reinigung der Trocknerabgase.



Pressendämpfereinigung

Die Systeme von Scheuch gewährleisten effiziente Erfassung und Vorreinigung der Pressendämpfe (auch Minimierung des Brandrisikos) und gesetzeskonforme Abluftreinigung über eine nachgeschaltete Nass-Elektrofilterstufe.



Rauchgasreinigung

Zur Reinigung der Rauchgase von Kesselanlagen bietet Scheuch mit seinem großen Know-how ein komplettes Programm: Fliehkraftabscheider, Trocken-Elektrofilter, Kondensationsanlagen, Schlauchfilter und Sorptionsanlagen.

