

# RADIALVENTILATOREN

RADIAL FANS



ZUVERLÄSSIG UND WIRTSCHAFTLICH

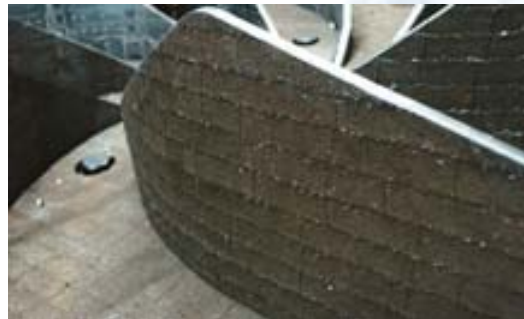
RELIABLE AND ECONOMICAL

**echeuch**  
TECHNOLOGY FOR CLEAN AIR

# EIN UMFASSENDES UND AUSGEREIFTES PROGRAMM

## A COMPREHENSIVE AND PERFECTED PROGRAM

Seit der Firmengründung 1963 baute SCHEUCH mehr als 30.000 Industrieventilatoren zur Förderung reiner oder staubhältiger Luft, von Spänen und faserigem Material sowie von giftigen und explosiven Gasgemischen. Durch die verschiedensten Aufgabenstellungen in unterschiedlichsten Industriebereichen entstand im Laufe der Jahre ein umfassendes und ausgereiftes Programm von 1.500 Ventilator-Typen mit Druckerhöhungen von 1.000 Pa bis zu 20.000 Pa und für Volumenströme von 500 bis 650.000 Bm<sup>3</sup>/h. Eine Wuchtgüte von  $Q = 2,5$  ist bei allen Laufrädern Standard. Je nach Anforderung stehen unterschiedliche Ausführungen an Verschleißschutzmaßnahmen zur Auswahl.

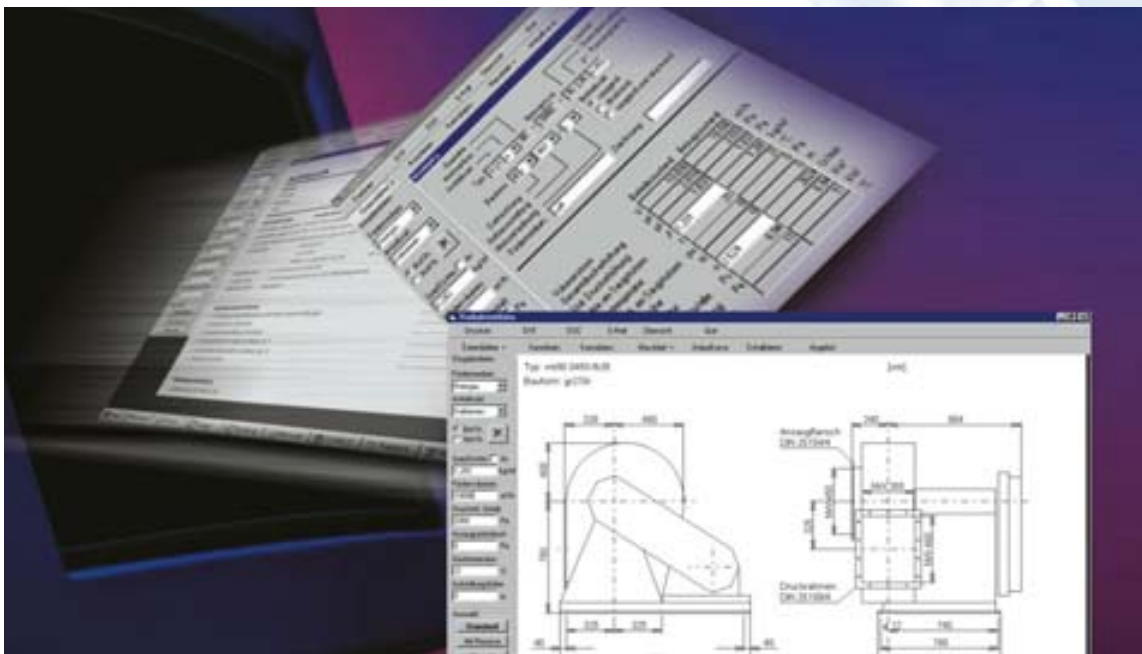


Hartauftragsschweißung für höchste Standzeit  
Hardfacing for highest service life

Since the company was established in 1963, Scheuch has built more than 30,000 industrial fans to transport clean or dusty air, chips and fibrous material as well as noxious and explosive gas mixtures. Over the years a wide range of reference projects in the most diverse industries led to the creation of a comprehensive and perfected program of 1,500 fan types with pressure ranges of 1,000 to 20,000 Pa and volume flows of 500 to 650,000 m<sup>3</sup>/hour. A balance rating of  $Q = 2.5$  is standard for fan impellers. According to requirements there are various designs of wear-protection measures to choose from.

## RASCHE UND PUNKTGENAUE AUSLEGUNG

### QUICK AND PRECISE DESIGN



# MASSGESCHNEIDERTE LÖSUNGEN

## TAILOR-MADE SOLUTIONS

Als Anlagenbauer kennen wir die speziellen Anforderungen für die verschiedenen Anwendungsbereiche.

Durch die enge Zusammenarbeit mit unseren Kunden sammeln wir die Erfahrungen aus der Praxis und lassen diese in die ständige Weiterentwicklung und Optimierung einfließen.

Eine solide Konstruktion, die Industrieausführung, die individuelle Auslegung und die computergestützte Fertigung bieten Ihnen höchste Qualität. Für Sie bedeutet dies Zuverlässigkeit, wirtschaftlicher Betrieb und lange Lebensdauer unserer Ventilatoren.

*As a plant manufacturer Scheuch is well versed in the special needs of many different fields of application.*

*Through the close working relationship with our customers, we are able to gain hands-on experience and channel it back into the continuous development and optimization of our products.*

*These products offer the highest possible quality in the form of solid construction, heavy-duty industrial design, tailor-made layouts and computer-assisted manufacturing. For you, this means reliability, economical operation and a long service lifetime for our fans.*

## ERFAHRENE FACHARBEITER GEWÄHRLEISTEN HÖCHSTE QUALITÄT

EXPERIENCED SPECIALISTS ENSURE HIGHEST QUALITY



# IHR LEISTUNGSFÄHIGER PARTNER

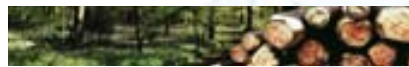
YOUR CAPABLE PARTNER FOR



Ventilatoreinheit in der Holzindustrie  
Fan unit in the Wood Processing Industry

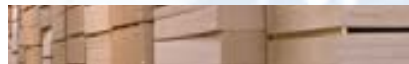


Förderventilatoren in der MDF-Industrie  
Conveying fans in the MDF-Industry



## HOLZINDUSTRIE

- Absaug- und Förderventilatoren
- Patentierte Ventilatoreinheit zur optimalen Wirkungsgradanpassung



## HOLZWERKSTÄTTE

- Kompakte Reinluftventilatoren
- Ventilatoren für staub- und faserhaltige Luft
- Förderventilatoren im Produktionsprozess
- Trocknerventilatoren



## METALLINDUSTRIE

- Saugzugventilatoren für Entstaubungsanlagen
- Abgas- und Verbrennungsluftventilatoren
- Rezirkulationsluftventilatoren



## STEINE-ERDBAU

- Saugzugventilatoren für Entstaubungsanlagen
- Frischluftventilatoren für Klinkerkühler



## SPEZIALANWENDUNGEN

- Heißgasausführung bis 400°C
- Gasdichte Ausführung
- Zur Förderung explosiver Gasgemische
- Verschleißfeste Ausführung für Materialtransport
- Beidseitig gelagerte Ventilatoren

# FÜR ALLE ANWENDUNGSBEREICHE

FOR ALL FIELDS OF APPLICATION

## INDUSTRIE

### WOOD PROCESSING INDUSTRY

- *Extraction and conveying fans*
- *Patented fan units that adjust for optimum efficiency*

## INDUSTRIE

### WOOD BASED PANEL INDUSTRY

- *Compact clean air fans*
- *Fans for air containing dust and fibre*
- *Conveying fans for the production process*
- *Dryer fans*

## INDUSTRIE

### METALS INDUSTRY

- *Induced draught fans for dedusting plants*
- *Exhaust and combustion gas fans*
- *Air recirculation fans*

## INDUSTRIE

### INDUSTRIAL MINERALS

- *Induced draught fans for dedusting plants*
- *Fresh air fans for clinker coolers*

## ANWENDUNGEN

### SPECIAL APPLICATIONS

- *Hot gas designs for temperatures up to 400°C*
- *Gas tight designs*
- *Design for the transport of explosive gas mixtures*
- *Wear-resistant designs for material conveying*
- *Two-sided bearings*



Ventilator für Kohletrockner in der Stahlindustrie  
Fan for coal dryer in the Steel Industry



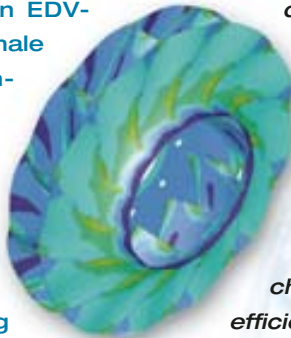
Ventilator für Klinkerkühler-Entstaubung in der Zementindustrie  
Fan for clinker cooler dedusting in the Cement Industry

# SICHERHEIT DURCH KOMPETENZ

## SAFETY THROUGH COMPETENCE

Mit unserem umfangreichen Know-how und mit einem speziell entwickelten EDV-Programm erhalten Sie die optimale Auslegung der Ventilatoren hinsichtlich Betriebskosten und Lebensdauer.

Neben der bestmöglichen Anpassung an die Anlagenkennlinie werden weitere Kriterien wie Wirkungsgrad, Drehzahl, Leistung und Verschleiß berücksichtigt. Bei besonders kritischen Einsatzbereichen werden auch Festigkeitsanalysen und verschiedene Berechnungsmodelle eingesetzt. Da nur modernste Produktionsmaschinen und erfahrene Facharbeiter höchstmögliche Qualität sichern, fertigen wir sämtliche Ventilatoren in unserer eigenen, hochspezialisierten Fertigung.



*Based on our extensive know-how and a specially developed data processing program you receive a fan unit that is optimized for a long service life and low operating costs.*

*In addition to the best possible adaptation of the unit to your system characteristics, other criteria such as efficiency, speed, power output and wear are considered. When applications are especially mission-critical, we also use stability analyses and a variety of computational design models. All of our fans are manufactured in our own highly specialized production facility because only the most modern production machines and the experience of skilled workers can ensure the highest possible quality.*



Jeder Ventilator wird erst nach Funktionskontrolle und interner Abnahme ausgeliefert.  
Each fan is delivered only after a precision check of its functional characteristics and an in-house inspection.

# DIE BAUFORMEN

## MODEL TYPES

Bei unseren Ventilatoren werden je nach Anforderung unterschiedliche Antriebsarten eingesetzt: Antrieb direkt, Antrieb über Riemen oder Kupplung.

Der Drehzahlbereich liegt zwischen 530 und 3.600 U/min. Die Gehäusestellung - und somit die Ausblasrichtung - ist in 45° Schritten wählbar.

*Depending on the requirements they must meet, our fans can be equipped with a variety of different drive systems. These include direct drive systems, belt drives and coupling-based systems.*

*The speed range lies between 530 and 3,600 rpm. The position of the housing determines the direction in which air is expelled and can be selected in increments of 45°.*



Antrieb Direkt  
Direct drive



Antrieb über Riemen  
Belt drive



Antrieb über Kupplung  
Coupling-based System

# SICHERHEITS- U. ZUSATZAUSSTATTUNG

## SAFETY AND OTHER ACCESSORIES

- Schwingungsüberwachung
- Schwingungsdämpfer
- Drehüberwachung
- Lagertemperatur- und Temperaturüberwachung
- Regelorgane (Drallregler, Drosselklappe, FU)
- Kompensatoren
- Schallschutzkabine, Schalldämpfer
- Inspektionsdeckel
- Kondensatablaufstutzen
- Gehäuseisolierung
- Vibration monitor
- Vibration dampers
- Speed monitor
- Bearing temperature monitor
- Control devices (variable inlet vanes, dampers, frequency converter)
- Compensators
- Sound protection cabins, sound insulation
- Inspection cover
- Housing drain tap
- Housing insulation



# DIENSTLEISTUNGS- UND SERVICEPROGRAMM

## SERVICE AND SUPPORT PROGRAM

### WIR BIETEN IHNEN UMFASSENDES SERVICE

- Kompetente Beratung
- Optimale Auslegung hinsichtlich Betriebspunkt, Anlagenkennlinie, Wirkungsgrad, Verschleiß und Leistungsaufnahme
- Montage, Inbetriebnahme, Abnahme, Funktionskontrolle
- Leistungsmessungen
- Schallanalysen, Gutachten und Lösungsvorschläge
- Wartungsverträge und Fernüberwachung
- Schwingungsmessung, Lagerzustandskontrolle und Laufradwuchten vor Ort
- Express-Service für Ersatzlaufräder

### WE OFFER YOU A COMPREHENSIVE SERVICE AND SUPPORT PROGRAM

- *Qualified, knowledgeable consultants*
- *Optimal design with regard to operating point, system characteristics, level of efficiency, wear-and-tear and power consumption*
- *Assembly, commissioning, final inspection, function checks*
- *Performance measurements*
- *Sound emission analysis, expert opinions and suggested solutions*
- *Maintenance contracts and remote monitoring*
- *Vibration measurement, bearing inspections and on-site balancing of impellers*
- *Express service for replacement impellers*

Service-Hotline  
++43/7752/905-905



**scheuch**  
TECHNOLOGY FOR CLEAN AIR