

SEGGAS

PLUS



DAS ABSAUGSYSTEM
FÜR MAXIMALE PRODUKTIVITÄT

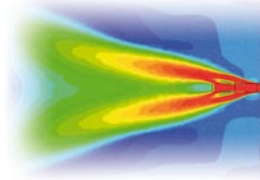
echeuch
TECHNOLOGY FOR CLEAN AIR

HOHE EFFEKTIVITÄT DURCH PR

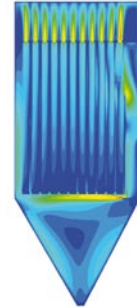
Reststaubüberwachung
garantiert $< 0,1 \text{ mg/Nm}^3$



Zugarme
Luftrückführung



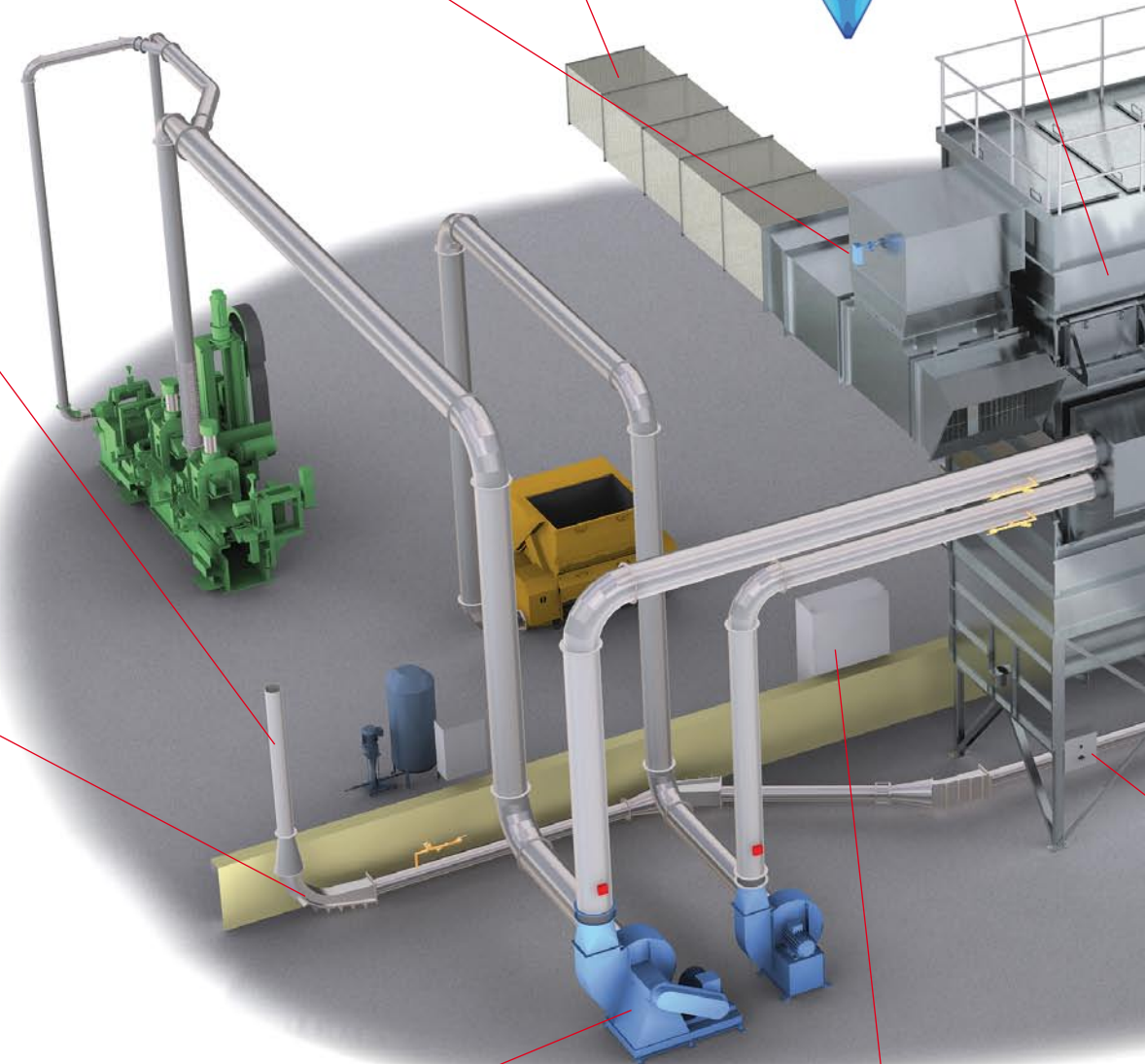
TOP-DOWN
Vorabscheidung



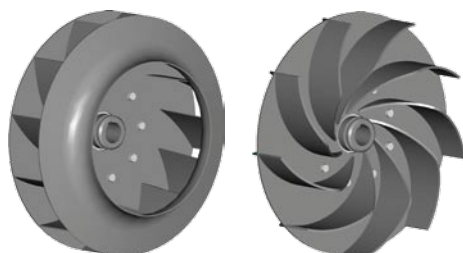
Pneumatischer
Materialtransport



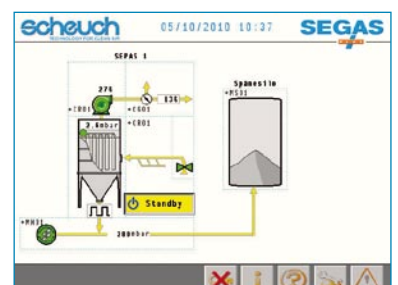
Verschleißschutz
erhöht Standzeit



Effektive Spezialventilatoren
H / K-Laufrad



Automatische
Anlagensteuerung

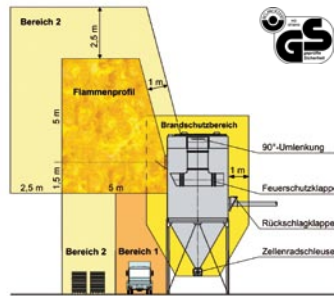


AXISBEWÄHRTE KOMPONENTEN

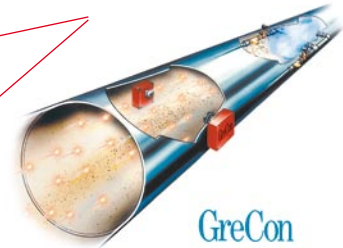
Patentierte
IMPULS-Abreinigung



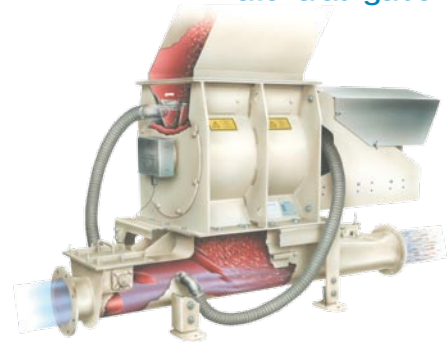
Praxisgerechter Brand-
und Explosionsschutz



Integrierte
Funkenlöschanlage



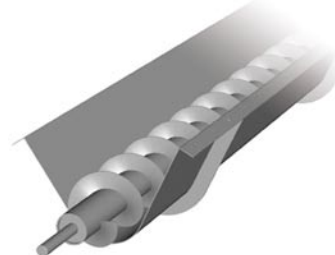
Zuverlässige
Materialaufgabe



LIGNO-
Filtersteuerschrank



Kontinuierliches
Austragsystem



DIE ENTSCHEIDENDEN SYSTEM-VORTEILE

Automatische Anlagensteuerung

mit bewährten Bauteilen namhafter Hersteller. Visualisierung und einfache Bedienung über ein färbiges Scheuch-Touch Panel und Fernwartung.

LIGNO-Filtersteuerschrank

Einfache Vorort-Bedienung, beinhaltet alle Ein- und Ausgänge für Sensoren im Filterbereich und den Logik-Baustein zur Filterabreinigung.

Effiziente Spezialventilatoren

direkt- oder riemengetrieben, massive Hochleistungslaufräder bis zu 85 % Wirkungsgrad. Langlebigkeit durch verschiedene Verschleißschutzausführungen sowohl für das Gehäuse als auch für das Laufrad.

Patentierter IMPULS-Abreinigung

Effektive und effiziente Abreinigung, unabhängig von Differenzdruck und Druckschwankungen. Vernachlässigbare Druckluftkosten durch den patentierten Scheuch-Injektor.

TOP-DOWN Vorabscheidung

Lange Filterschlauchstandzeiten durch die effektive Materialvorabscheidung.

Kontinuierliches Austragsystem

für gleichmäßigen und konstanten Materialaustrag über eine großzügig dimensionierte Schnecke.

Zuverlässige Materialaufgabe

Schleusen aus eigener Entwicklung und Fertigung mit verschiedenen Rotorausführungen „Gummi - Hartmetall - Messer“, ATEX-geprüft als autonome Schutzsysteme.

Zugarme Luftrückführung

Strömungsoptimierter, zugarmer Luftaustausch für die Heizperiode. Der Rückluftanteil wird über die Außentemperatur geregelt.

Sichere Reststaubüberwachung

Keine zusätzlichen und wiederkehrenden Prüfkosten durch das H3-Prüfzeichen, welches einen Reststaubgehalt von $0,1 \text{ mg/Nm}^3$ garantiert.

Brand- und Explosionsschutz

Maximale Sicherheit bei minimaler Einschränkung, praxisgerechte Lösung für den Brand- und Explosionsschutz.

Integrierte Funkenlöschanlage

Über 20 Jahre bewähren sich GreCon-Funkenlöschanlagen bei Scheuch-Absauganlagen in der Praxis. Ohne Schnittstellenprobleme, optimiert für die Anwendung – alles aus einer Hand.

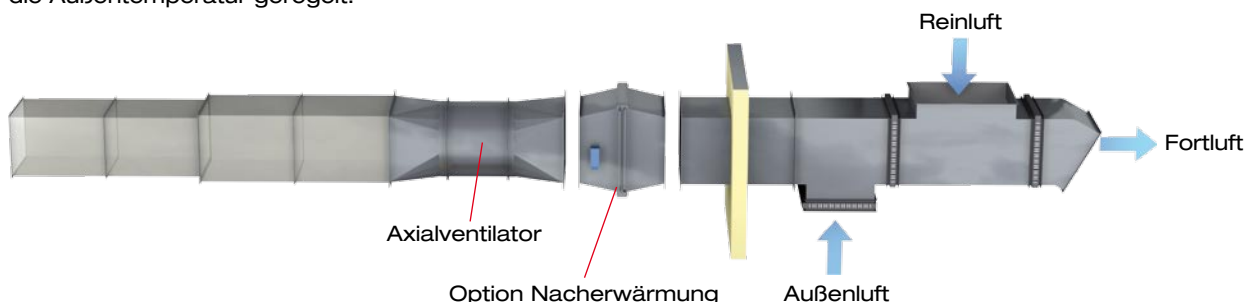
Pneumatischer Materialtransport

Wirtschaftliche und sichere Arbeitsweise, mehr als 100 to/h und Förderwege bis 1.500 m, je nach Materialmenge und Entfernung Einsatz von Niederdruck- oder Hochdruck-Fördersystemen.

Verschleißschutz erhöht Standzeit

Je nach Materialbeanspruchung Einsatz von dickwandigen Rundrohrkrümmern, Krümmern mit austauschbaren Verschleißrückenblechen.

Radien bis zu 10 mal dem Rohrdurchmesser für geringeren Leitungswiderstand und hohe Betriebssicherheit.



KNOW-HOW UND KOMPETENZ

In den Absauganlagen SEGAS-Plus (**S**cheuch **E**ffektives **G**ruppen**A**bsaug**S**ystem) steckt das Know-how von mehreren Hundert ausgeführten Anlagen im baunahen Bereich und in der Massivholzindustrie – für Produktionen/Fertigungsabläufe mit gleichbleibender Auslastung. Das **Plus** steht für die hohe Verfügbarkeit trotz extremer Anforderungen in Bezug auf Mehrschichtensatz, Riesenmengen an Staub und Spänen, hohe Bearbeitungsgeschwindigkeiten und störungsfreien Dauerbetrieb. Renommierete Unternehmen und Marktführer arbeiten seit Jahrzehnten mit Scheuch und erzielen maximale Produktivität.



Höchste Effektivität und Effizienz

Grundvoraussetzung für höchste Effektivität im Dauerbetrieb ist eine kompromisslose Planung bei der Wahl der Mittel, eine spezifische und professionelle Auslegung der einzelnen Absauggruppen unter Berücksichtigung von z.B. Entfernungen, Unterdrücken und/oder von Materialspitzen an einzelnen Maschinen sowie eine robuste und bewährte Ausführung der einzelnen Komponenten. Grundvoraussetzung für höchste Effizienz ist u.a. die richtige Auswahl der Ventilatoren mit Wirkungsgraden um 85 Prozent bei größeren Motorleistungen.

Beim pneumatischen Transport des Materials vom Abscheider zum Silo/Container haben sich bei großen Materialmengen und Distanzen HD-Anlagen bewährt.

Als Vertriebs- und Servicepartner für GreCon-Funkenlöschanlagen ist durch Scheuch eine optimale Planung, Montage und Wartung der Absauganlage sichergestellt – alles aus einer Hand.

Experten für Schall-, Brand- und Explosionsschutz begleiten die individuelle und richtige Auslegung der Anlagen. Durch zielgerichtete Schallschutzmaßnahmen werden die Auflagen hinsichtlich Nachtbetrieb oder Anrainerschutz erfüllt.

Ein umfassendes und perfektes Sicherheitskonzept für den Arbeits-, Brand- und Explosionsschutz sowie die Anlagensicherheit (ATEX-Zertifikat, H3- und GS-Zeichen, Praxisprüfungen mit Gutachten) bieten dem Betreiber Rechtssicherheit.

Höchste Verfügbarkeit

Die hohe Verfügbarkeit basiert in erster Linie auf der robusten Bauweise der Komponenten sowie professionellem Verschleißschutz an Rohrleitungen, Ventilatoren und Filteranlagen. Da alle Komponenten von Scheuch gefertigt werden, ist höchste Qualität bei bestem Preis/Leistungsverhältnis gewährleistet. Die sich daraus ableitende Langlebigkeit der Anlagen wirkt reduktiv auf die Lebenszykluskosten.

Bewährte Steuerungen, eigene Programmierung sowie einfache Bedienung über Touch Panel mit Visualisierung bzw. Fernbedienung bieten hohe Funktionssicherheit und Anlagenverfügbarkeit.



DIE RICHTIGE LÖSUNG FÜR JEDE ANFORDERUNG



scheuch
TECHNOLOGY FOR CLEAN AIR

Scheuch GmbH Weierfing 68, A-4971 Auroldmünster, Tel.: +43/7752/905-0, Fax: -370
office@scheuch.com, www.scheuch.com